

が
月

に
日



てきたら、いろをぬらう



5

	3	1	4
4		3	
1	2		3
3		2	1

つか
使うすうじ 1・2・3・4

うえ れつめ れつめ れつめ
上から1列目や3列目や4列目には、
すうじ こほい
もう数字が3個入っているの、探しやすいね。



が
月

に
日



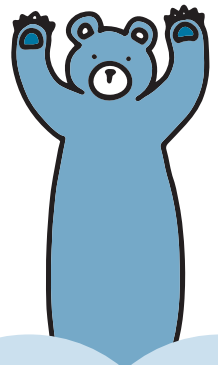
てきたら、いろをぬらう

6

	1	2	
4	2		3
1		4	2
	4	3	

つか
使うすうじ 1・2・3・4

ひだりうえ
左上のブロックは、1つだけ残った数字を入れよう。
ひだり
左から2列目のように、3個うまった列もあるよ。





44

	7	8						
1	2	5		9	4	8	7	6
4	3			6	7	1	5	2
	4	3	9	5	8			
	8	6	7		1	2	9	
			6	2	3	5	4	
3	6	1	5	7			8	9
7	5	2	4	8		3	6	1
						7	2	

つか
使うすうじ 1・2・3・4・5・6・7・8・9

ちゆうおう ひだりうえ みぎした かんが
中央・左上・右下のブロックが考えやすい。
みぎうえ あ
右上のブロックも空いたマスは少ないので、
すうじ き
数字が決まりやすいよ。



が
月

に
日



てきたら、いろをぬらう



45

2		1		6		9		4
	4		9	8	1	2	7	
5		8		2		3	6	1
	5		3		6		2	
4	3	7		1		5	9	6
	6		4		5		1	
9	8	3		5		1		2
	1	5	2	4	8		3	
6		4		3		8		7

つか
使うすうじ 1・2・3・4・5・6・7・8・9

ここからはヒントはありません。^{じぶん}自分で、
がんばって解いてみよう！

